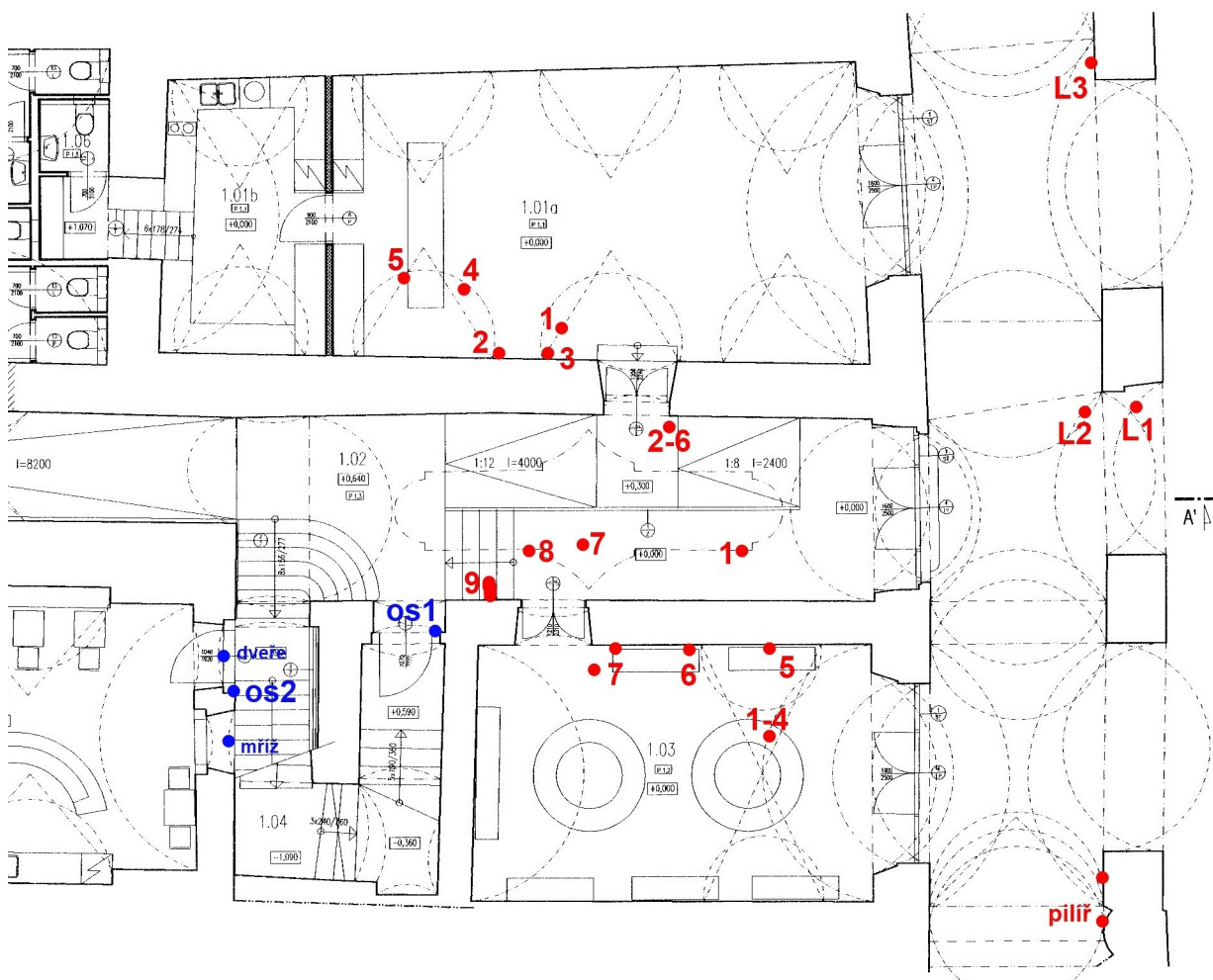


# Fotopříloha

sondážní průzkum v interiéru domu č.p 8 na Karlově náměstí v Kolíně nad Labem

1NP

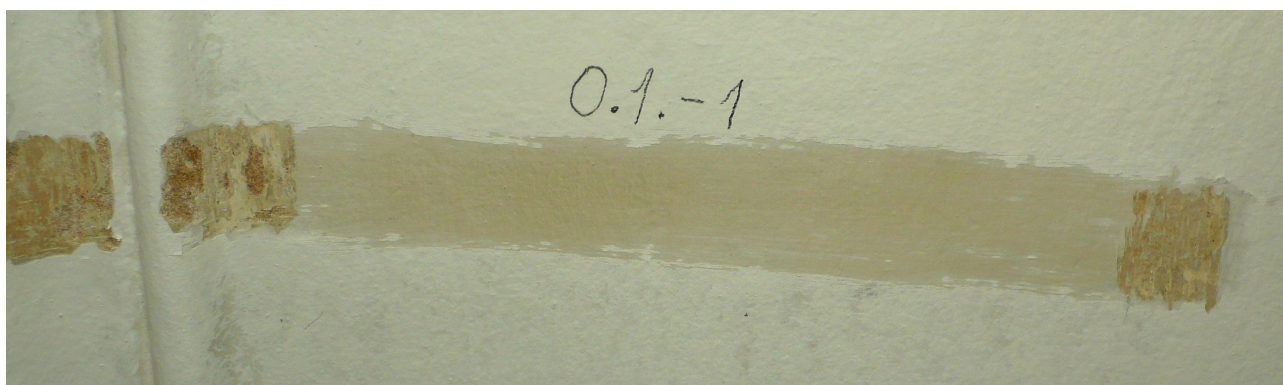
- místnosti 1.01, 1.02, 1.03
- pískovcový portál míst. 001
- pískovcový portál míst. 1.05 a polychromie železných dveří
- okno, kamenné ostění a mříž v prostoru 104
- kamenný sloup ve východním pilíři loubí



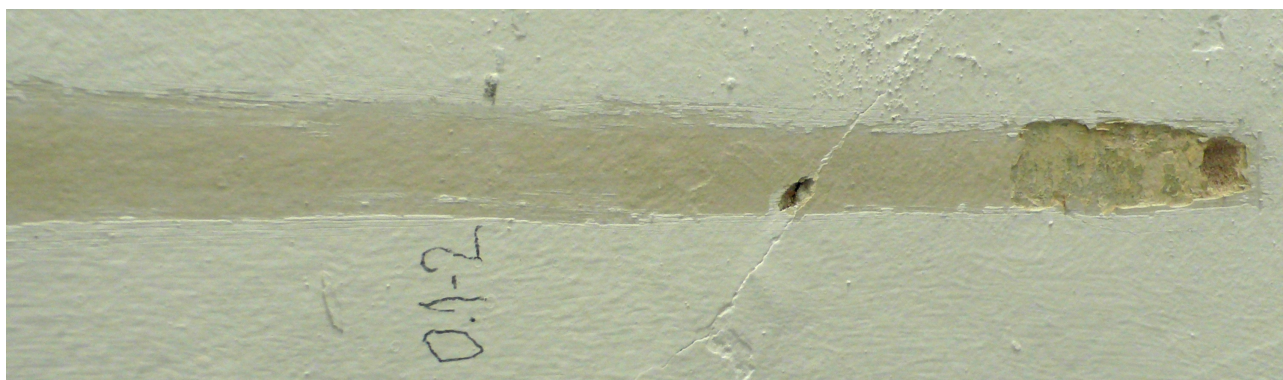
plánek průzkumu v 1.NP



zrcadlo na klenbě vstupního prostoru 1.01

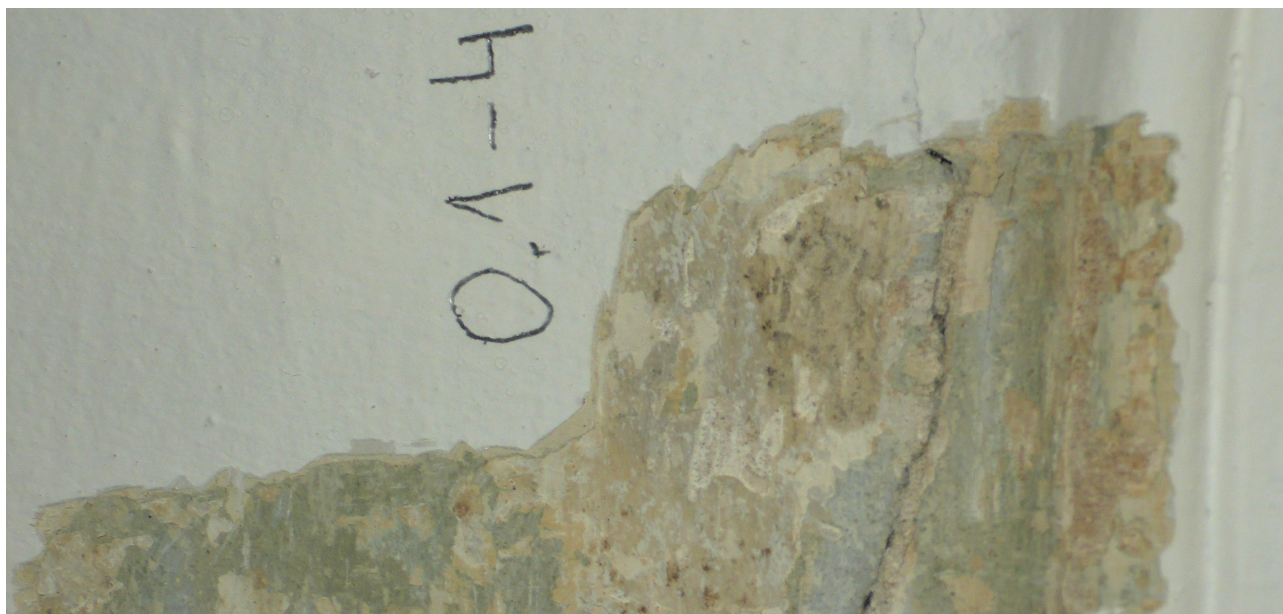


sonda1: starší nátěrové vrstvy – nejstarší režný světlý odstín dále hnědočervená zelená a novější rekonstrukce režné s sv. šedými aktivními prvky

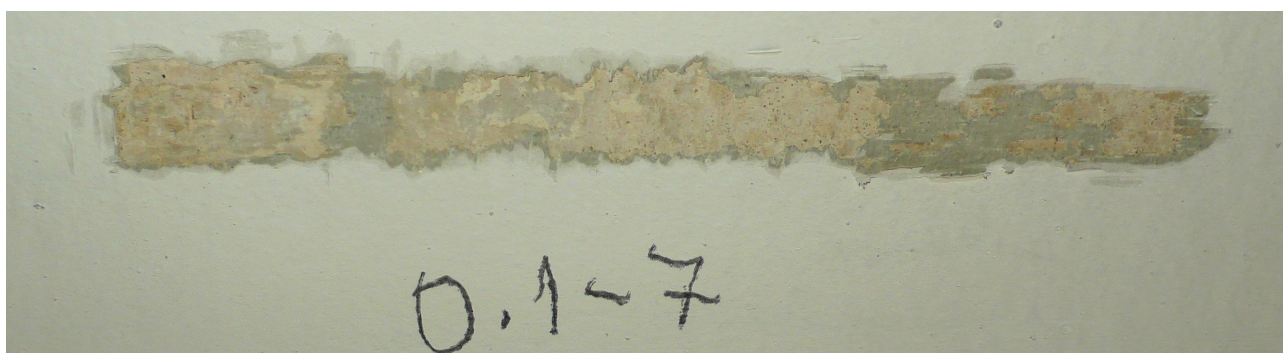


sonda2: starší nátěrové vrstvy

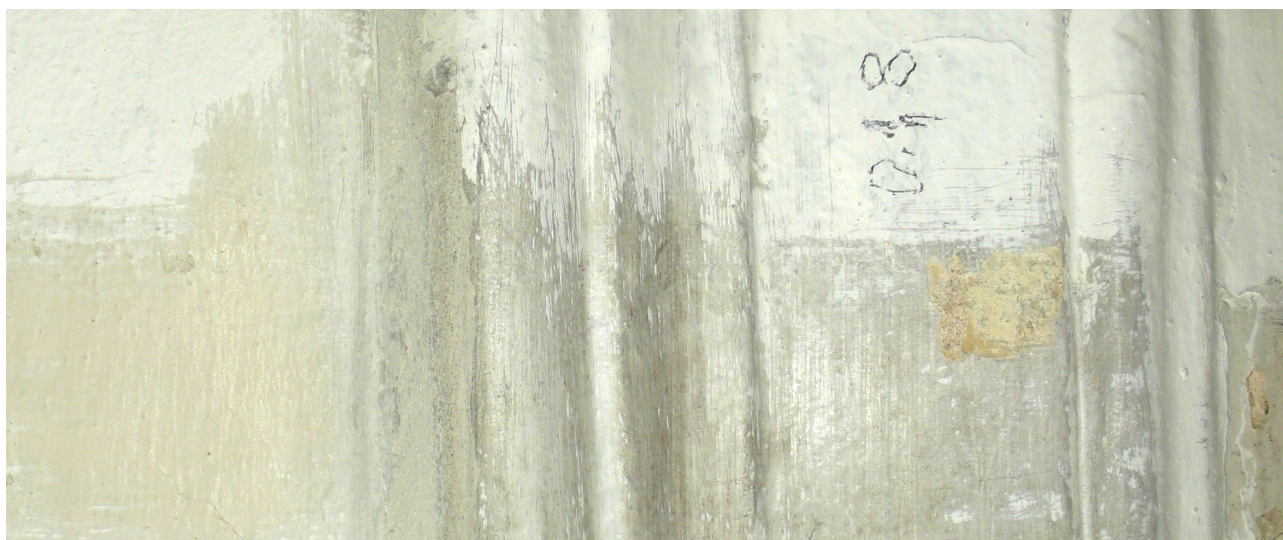




sonda 4: nejstarší rezný světlý odstín - dále hnědočervená a zelená



sonda 7



sonda 8: poslední rekonstrukce z 2. pol. 20. stol. s reznou v ploše a světlešedými římsami (otočeno)





klenba sálu 1.02



sonda 1: původní světlý krémový nátěr na původním profilu omítek a mladší barevné úpravy





v sondách není zřejmé ukončení původního profilu



profilace renesančního hřebínku





sonda 3: zbytky barevných úprav na původní omítce s režným (krémovým) vápenným nátěrem



sonda 4: profil hřebínku (žebra) je nově vytažen ve štku a originální omítky mnohde chybí





profil hřebínku (žebra) je nově vytažen ve štukce a originální omítky na mnoha místech chybí



klenba místnosti 1.03





sonda 1: nejstarší omítková vrstva s bílými vápennými nátěry



sonda 3: nejstarší omítková vrstva s bílými vápennými nátěry





sonda 4: nejstarší omítková vrstva s profilací je patrně až klasicistní



sonda 5: zbytky mladších barevných nátěrů

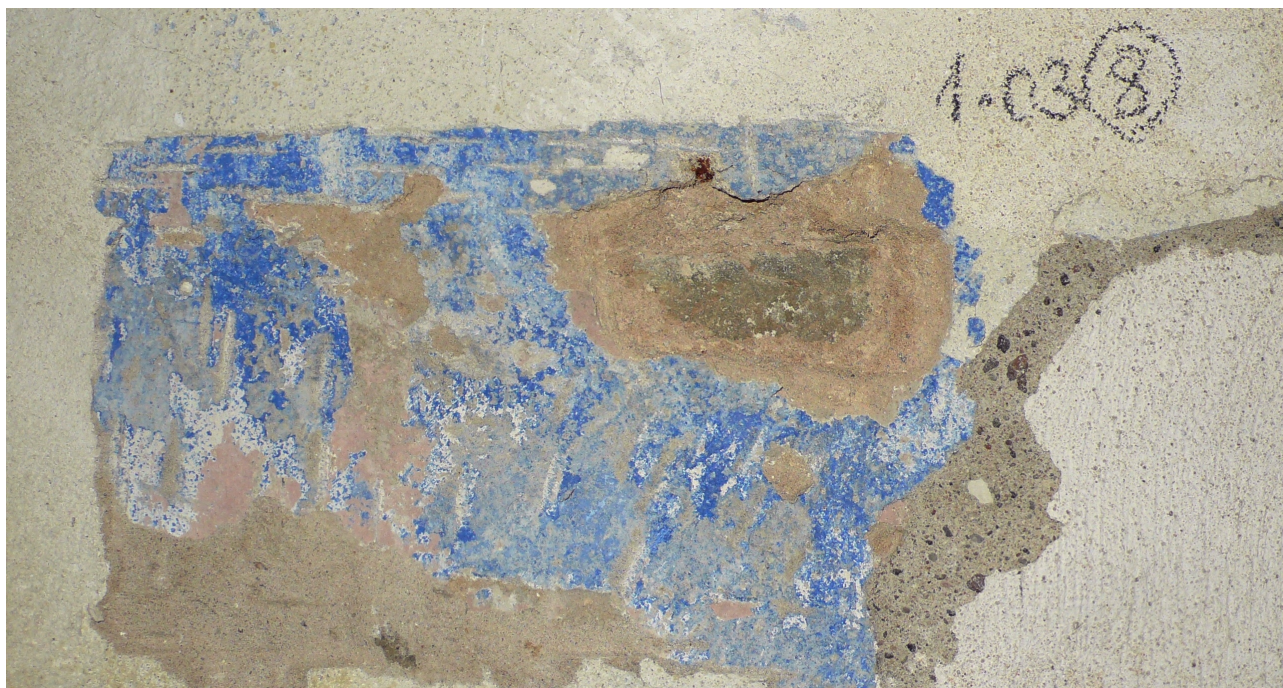


sonda 6: zbytky mladších barevných nátěrů





sonda 7: nejstarší omítkové vrstvy



sonda 8.: pozůstatek sytého modrého nátěru na stěnách





pískovcové ostění míst1.05

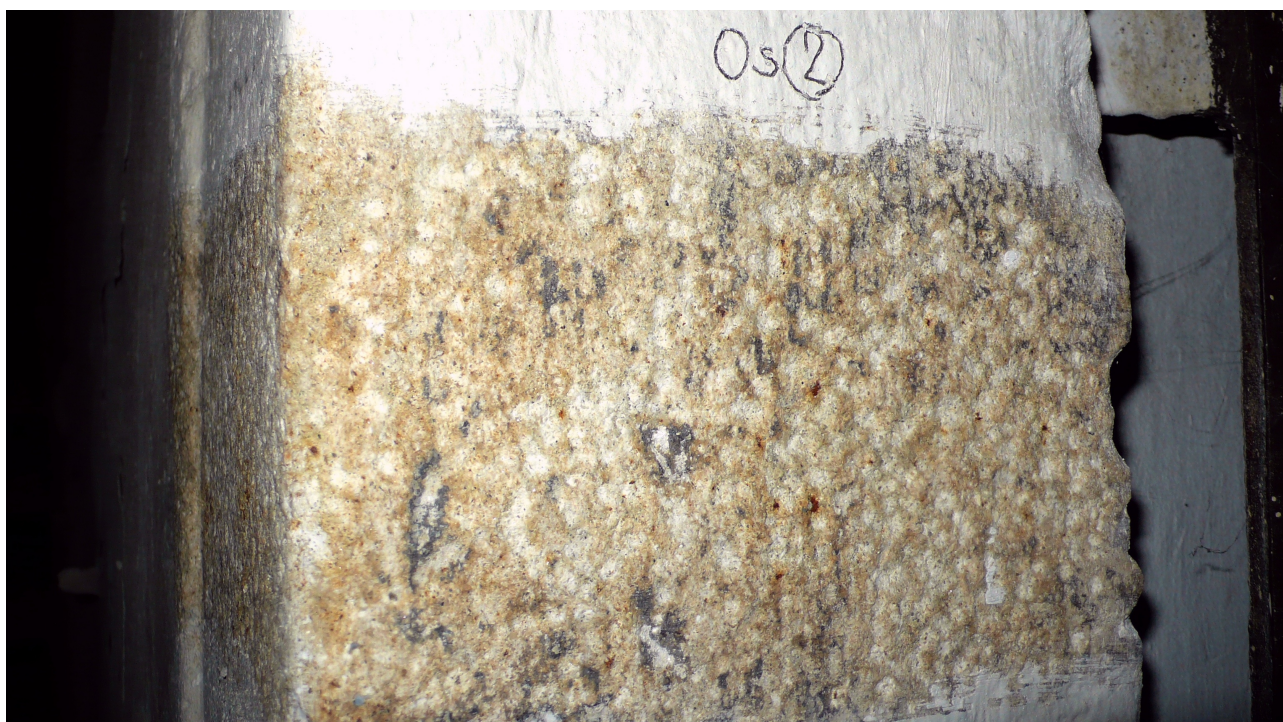


sonda 1: na kameni vrstva s okrovým vápenným nátěrem





pískovcové ostění prostoru 1.05 a železné dveře



sonda 2: na očišťovaném kameni zbytky šedého nátěru



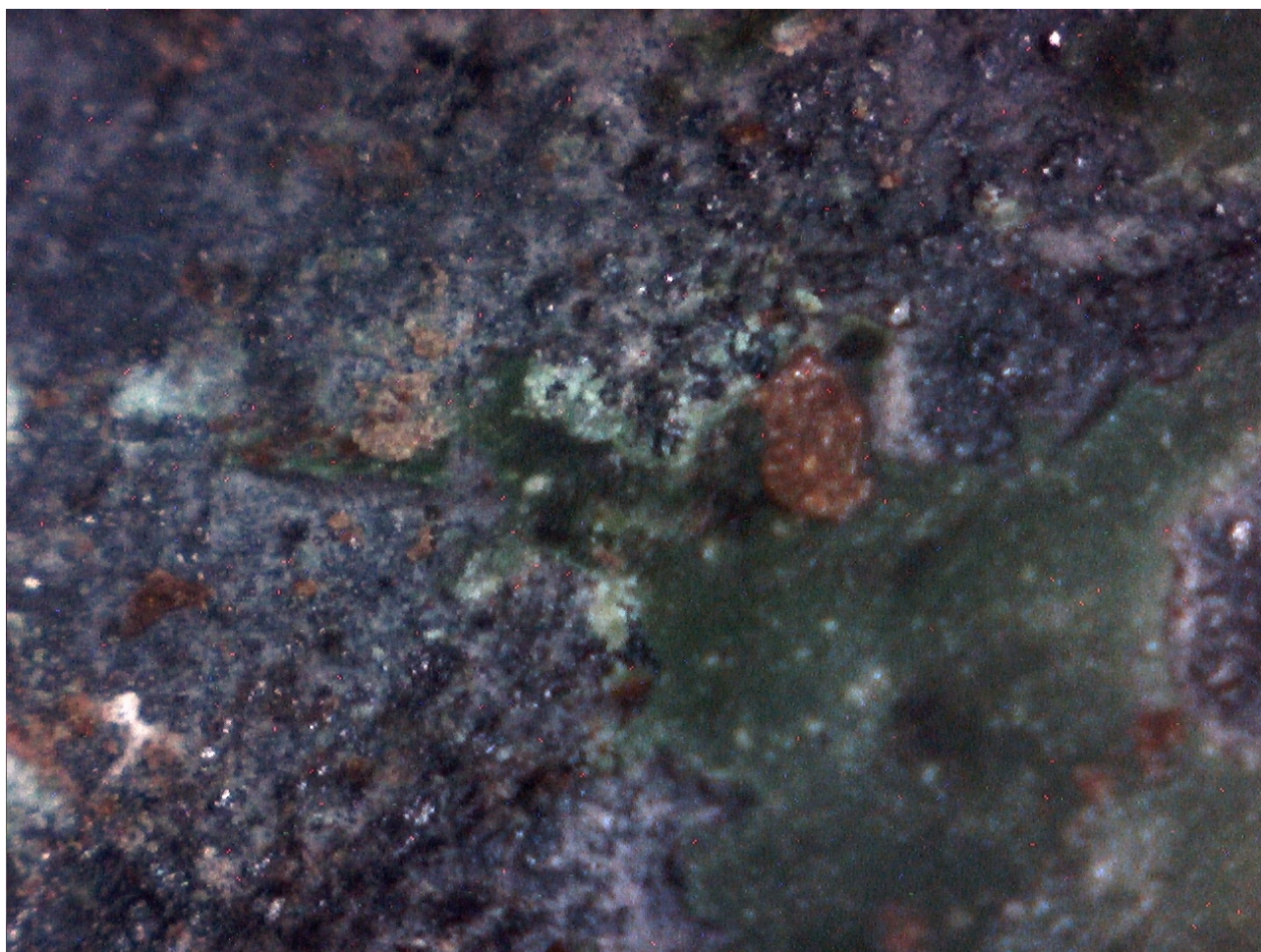


železné dveře: na kovu stopy zeleného nátěru – následuje bílá šedá, další zelená a okrová



záběr skenovacího mikroskopu (1:50) na kovu stopy zelené





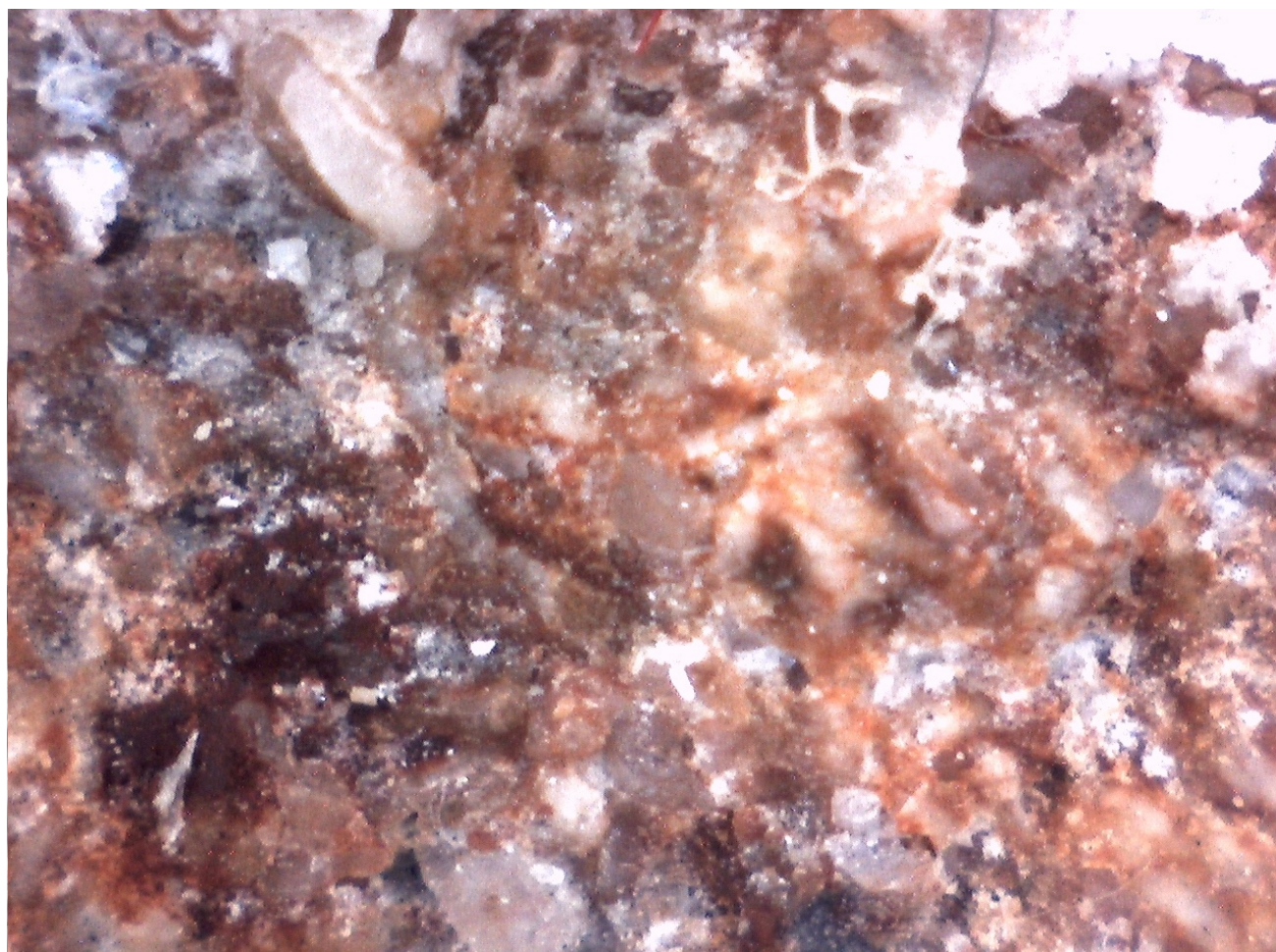
mříž okna v prostoru1.04

záběr skenovacího mikroskopu (1:50) na kovu stopy zelené





kamenný sloup ve východním pilíři arkády loubí: zbytky šedých vápenných nátěrů, pod nimi červený odstín



v záběru mikroskopu se červená jeví jako železitě ložisko v kameni